

L'AVANGUARDIA NEL CONTROLLO DELLE CIMICI DEI LETTI

- Design discreto che si adatta a qualsiasi stanza o ambiente
- Fondo trasparente per un'ispezione semplice e veloce
- Senza manutenzione, progettata per impedire la formazione di polvere

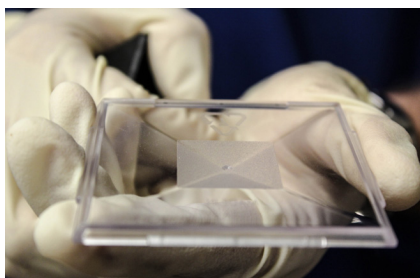


SenSci Volcano misura 7,4 x 7,4 x 2,9 cm

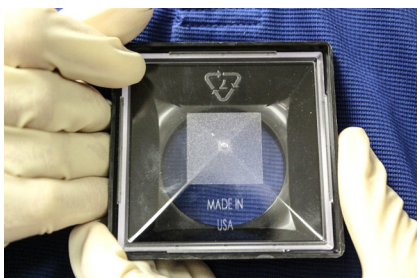
TRAPPOLE PER CIMICI DEI LETTI CON ATTRATTIVO

Come si assembla la trappola SenSci Volcano

Per assemblare una trappola SenSci Volcano, rimuovere la base trasparente e identificare il lato con il quadrato satinato. Far scattare la base nella parte superiore nera assicurandosi che il riquadro satinato resti all'interno della trappola (si deve leggere "made in USA").



Mettere il quadrato satinato all'interno della trappola



"Made in USA" deve essere leggibile



Collocare Volcano sul pavimento

SenSci Activ

Leggere e seguire tutte le indicazioni sull'etichetta di questo prodotto. **NON RIMUOVERE IL CONTENUTO DELLA BUSTINA!**

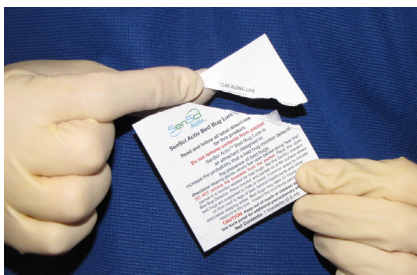
SenSci Activ Bed Bug Lure è un attrattivo progettato per aumentare la probabilità che la trappola rilevi la presenza di cimici dei letti. Il leggero odore percepito si dissiperà poco dopo l'apertura della confezione.

Istruzioni:

1. Indossare i guanti, strappare lentamente lungo la linea pretagliata. **NON** rimuovere la salvietta dalla bustina.
2. Collocare la bustina aperta in una trappola, come la SenSci Volcano.
3. Porre la trappola su una superficie piana in cui si presume ci siano le cimici dei letti.
4. Le cimici dei letti possono impiegare fino a 24 ore o più per rispondere al richiamo. Controllare la trappola periodicamente.



Strappare lentamente lungo la linea pretagliata



Non tagliare con le forbici.
Non rimuovere il contenuto della bustina



Collocare la bustina aperta nella trappola

Dove collocare le trappole Sensci

Le cimici dei letti si spostano lungo le cuciture e i bordi quindi seguiranno i battiscopa in una stanza fino a che non troveranno il loro ospite su un letto o su un divano. Pertanto, per aumentare la possibilità di rilevare le cimici con una trappola, è bene collocarla nelle zone più sospette come gli angoli di una stanza o lungo il battiscopa vicino alla zona notte. Le trappole dovrebbero essere posizionate vicino alle gambe del letto o del divano per aumentare le probabilità di rilevare le cimici dei letti.

